

วัตถุประสงค์

เพื่อตอบสนองความต้องการของผู้สนใจทั่วไป บริษัทเอกชน โรงงานอุตสาหกรรม และ SME ที่ต้องการที่จะเรียนรู้ เกี่ยวกับ วิธีการ นำโปรแกรมคอมพิวเตอร์เข้ามาช่วยในการออกแบบ การเขียนแบบ และช่วยในขบวนการผลิต ชิ้นงานที่มีรูปทรง 2 มิติ หรือ 2.5 มิติ เช่น การเขียนแบบสิ่งปลูกสร้าง การเขียนแบบชิ้นส่วนทางกล การเขียนแบบ ส่งผลิตชิ้นงาน การเขียนแบบเพื่อส่งตัดชิ้นงานด้วยเครื่องตัดแบบ CNC เป็นต้น

เหมาะสำหรับ

วิศวกร ช่างเทคนิค ตลอดจนผู้ที่มีความสนใจทั่วไป ที่ ต้องการที่จะ นำความรู้ความสามารถทางด้านการเขียนแบบด้วย คอมพิวเตอร์ 2 มิติ ไปใช้ประโยชน์และเพิ่มประสิทธิภาพในการ ทำงาน หรือนำไปประยุกต์ในกระบวนการผลิต เพื่อเพิ่มศักยภาพใน กระบวนการผลิตให้สูงขึ้น

ประสบการณ์และความรู้ที่จะได้รับ

1. เรียนรู้และปฏิบัติการเกี่ยวกับ หลักการเขียนแบบ 2 มิติ
2. เรียนรู้และปฏิบัติการเกี่ยวกับ การใช้งานคำสั่งต่างๆ ของโปรแกรม AUTO CAD ในระดับ 2 มิติ
3. เรียนรู้และปฏิบัติการเกี่ยวกับ เทคนิควิธีการและการ ประยุกต์ใช้คำสั่งต่างๆของโปรแกรม AUTO CAD ใน การสร้างแบบและรูปทรง 2 มิติ
4. เรียนรู้และปฏิบัติการเกี่ยวกับ การสร้าง Template และกรอบแบบ เพื่อใช้เป็นแม่แบบในการเขียนแบบ

เอกสารประกอบการสมัคร

1. แบบใบสมัคร กพร.101 จำนวน 1 ใบ
2. สำเนาบัตรประชาชน หรือสำเนาทะเบียนบ้าน จำนวน 1 ฉบับ
3. สำเนาวุฒิการศึกษา จำนวน 1 ฉบับ
4. รูปถ่ายขนาด 1 นิ้ว จำนวน 1 รูป

สอบถามข้อมูลเพิ่มเติม

สถาบันพัฒนาฝีมือแรงงาน 17 ระยอง
เลขที่ 22 ถนนไอ - 1 ตำบลมาบตาพุด อำเภอเมือง จังหวัดระยอง 21150 Website : www.dsd.go.th/rayong
โทรศัพท์ : 0-3868-3951 ถึง 3 โทรสาร : 0-3868-3199 ศูนย์ฝึกอบรมเทคโนโลยีอัตโนมัติและหุ่นยนต์
ว่าที่ร้อยตรีวินัย สุชัยดี มือถือ : 08-9240-8390 Email : kenywin@yahoo.com

คุณสมบัติของผู้สมัครเข้า

- มีความกระตือรือร้นและมีวินัยในการเรียนรู้
- มีความรู้ความสามารถ ทางด้านงานเขียนแบบ
- มีความรู้ความสามารถในการใช้งานคอมพิวเตอร์
- มีความรู้ด้านภาษาอังกฤษ สามารถอ่านออกและเขียน ได้
- มีความรู้ความสามารถเกี่ยวกับคณิตศาสตร์ทางด้าน เลขาคณิต
- สามารถเข้ารับการฝึกได้ตลอดหลักสูตร

ระยะเวลา/กำหนดการ/สถานที่ฝึก/สำรองที่นั่ง

- ระยะเวลาการฝึก 18 ชั่วโมง
- สถาบันพัฒนาฝีมือแรงงาน 17 ระยอง ศูนย์ ฝึกอบรมเทคโนโลยีอัตโนมัติและหุ่นยนต์ และศูนย์ ฝึกอบรมทักษะอุตสาหกรรมเหมราช นิคม อุตสาหกรรมอีสเทิร์นซีบอร์ด

ครั้งต่อไป

5. เรียนรู้และปฏิบัติการเกี่ยวกับ การสร้างและ ประยุกต์ใช้ Block ในการออกแบบงาน 2 มิติ
6. เรียนรู้และปฏิบัติการเกี่ยวกับการจัดพิมพ์แบบชิ้นงาน 2 มิติ ให้มีขนาดสอดคล้องกับขนาดของสเกลที่ กำหนด

วัตถุประสงค์

เพื่อตอบสนองความต้องการของผู้สนใจทั่วไป บริษัทเอกชน โรงงานอุตสาหกรรม และ SME ที่ต้องการที่จะเรียนรู้ เกี่ยวกับ วิธีการ นำโปรแกรมคอมพิวเตอร์เข้ามาช่วยในการออกแบบ การเขียนแบบ และช่วยในขบวนการผลิต ชิ้นงานที่มีรูปทรง 3 มิติ เช่นการเขียนแบบ อาคารสิ่งปลูกสร้าง การเขียนแบบชิ้นส่วนทางกล การเขียนแบบ เครื่องจักร การเขียนแบบส่งผลิตชิ้นงาน การเขียนแบบเพื่อส่งชิ้นรูป ชิ้นงานด้วยเครื่องจักรCNC การจำลองการประกอบชิ้นงานเข้าด้วยกัน การ Render เพื่อแสดงผลการออกแบบ เป็นต้น

เหมาะสำหรับ

วิศวกร ช่างเทคนิค ตลอดจนผู้ที่มีความสนใจทั่วไป ที่ ต้องการที่จะ นำความรู้ความสามารถทางด้านการเขียนแบบด้วย คอมพิวเตอร์ 3 มิติ ไปใช้ประโยชน์และเพิ่มประสิทธิภาพในการ ทำงาน หรือนำไปประยุกต์ในกระบวนการผลิต เพื่อเพิ่มศักยภาพใน กระบวนการผลิตให้สูงขึ้น

ประสบการณ์และความรู้ที่จะได้รับ

1. เรียนรู้และปฏิบัติการเกี่ยวกับ หลักการเขียนแบบและ Model ชิ้นงาน 3 มิติ
2. เรียนรู้และปฏิบัติการเกี่ยวกับ การใช้งานคำสั่งต่างๆ ของโปรแกรม AUTO CAD ในระดับ 3 มิติ เช่น การ Extrude การ Revolve การ Union เป็นต้น
3. เรียนรู้และปฏิบัติการเกี่ยวกับ เทคนิควิธีการและการประยุกต์ใช้คำสั่งต่างๆของโปรแกรม AUTO CAD ในการสร้างแบบและรูปทรง 3 มิติ
4. เรียนรู้และปฏิบัติการเกี่ยวกับ การสร้าง แบบ

เอกสารประกอบการสมัคร

1. แบบใบสมัคร กพร.101 จำนวน 1 ใบ
2. สำเนาบัตรประชาชน หรือสำเนาทะเบียนบ้าน จำนวน 1 ฉบับ
3. สำเนาวุฒิการศึกษา จำนวน 1 ฉบับ
4. รูปถ่ายขนาด 1 นิ้ว จำนวน 1 รูป

สอบถามข้อมูลเพิ่มเติม

สถาบันพัฒนาฝีมือแรงงาน 17 ระยอง

เลขที่ 22 ถนนไฉ - 1 ตำบลมาบตาพุด อำเภอเมือง จังหวัดระยอง 21150 Website : www.dsd.go.th/rayong

โทรศัพท์ : 0-3868-3951 ถึง 3 โทรสาร : 0-3868-3199 ศูนย์ฝึกอบรมเทคโนโลยีอัตโนมัติและหุ่นยนต์

ว่าที่ร้อยตรีวินัย สุชียุติ มือถือ : 08-9240-8390 Email : kenywin@yahoo.com

คุณสมบัติของผู้สมัครเข้า

- มีความกระตือรือร้นและมีวินัยในการเรียนรู้
- มีความรู้ความสามารถ ทางด้านงานเขียนแบบ และ ความรู้ด้าน AUTO CAD ในระดับ 2 มิติ
- มีความรู้ความสามารถในการใช้งานคอมพิวเตอร์
- มีความรู้ด้านภาษาอังกฤษ สามารถอ่านออกและเขียน ได้
- มีความรู้ความสามารถเกี่ยวกับคณิตศาสตร์ทางด้าน เลขาคณิต
- สามารถเข้ารับการฝึกได้ตลอดหลักสูตร

ระยะเวลา/กำหนดการ/สถานที่ฝึก/สำรองที่นั่ง

- ระยะเวลาการฝึก 18 ชั่วโมง
- สถาบันพัฒนาฝีมือแรงงาน 17 ระยอง ศูนย์ ฝึกอบรมเทคโนโลยีอัตโนมัติและหุ่นยนต์ และศูนย์ ฝึกอบรมทักษะอุตสาหกรรมเหมราช นิคม อุตสาหกรรมอีสเทิร์นซีบอร์ด

Drawing จาก Model 3 มิติ

5. เรียนรู้และปฏิบัติการเกี่ยวกับ การกำหนดชนิดวัสดุ และการRender Model 3 มิติ
6. เรียนรู้และปฏิบัติการเกี่ยวกับการจัดพิมพ์แบบชิ้นงาน 3 มิติ ให้มีขนาดสอดคล้องกับขนาดของสเกลที่กำหนด

วัตถุประสงค์

เพื่อตอบสนองความต้องการของผู้สนใจทั่วไป บริษัทเอกชน โรงงานอุตสาหกรรม และ SME ที่ต้องการที่จะเรียนรู้ เกี่ยวกับ หลักการทำงาน โครงสร้าง ส่วนประกอบ ของวงจรคอนโทรล หรือวงจรควบคุมอัตโนมัติแบบพื้นฐาน โดยใช้รีเลย์เป็นอุปกรณ์หลัก และสามารถนำไปประยุกต์ใช้ในการควบคุมอุปกรณ์ต่างๆ ในชีวิตประจำวัน และในระบบอุตสาหกรรมได้

คุณสมบัติของผู้สมัครเข้าฝึกอบรม

- มีความกระตือรือร้นและมีวินัยในการเรียนรู้
- มีความรู้ทางด้านระบบไฟฟ้า และอุปกรณ์ไฟฟ้า
- มีความสามารถในการใช้งานคอมพิวเตอร์
- มีความรู้ภาษาอังกฤษ สามารถอ่านออกและเขียนได้
- มีความรู้ความสามารถในการอ่านแบบ-เขียนแบบ
- สามารถเข้ารับการฝึกได้ตลอดหลักสูตร

เหมาะสำหรับ

วิศวกร ช่างเทคนิค ตลอดจนผู้ที่มีความสนใจทั่วไป ที่ต้องการที่จะ เข้าใจหลักการทำงาน โครงสร้าง ส่วนประกอบ การออกแบบ การเขียนแบบ การติดตั้ง และการประยุกต์ใช้งานวงจรรีเลย์ ในการควบคุม อุปกรณ์ ต่างๆ ได้ ด้วยตนเอง

ระยะเวลา/กำหนดการ/สถานที่ฝึก/สำรองที่นั่ง

- ระยะเวลาการฝึก 18 ชั่วโมง
- สถานที่ฝึก/สำรองที่นั่ง ศูนย์ฝึกอบรม เหมราช ESIE Plaza 1
- กำหนดการฝึก ดูรายละเอียดจากแผนกำหนดการ

ประสบการณ์และความรู้ที่จะได้รับ

1. โครงสร้าง ส่วนประกอบ หลักการทำงาน การเลือกใช้ งาน อุปกรณ์ต่างๆ ที่ใช้ในระบบวงจร รีเลย์
2. รูปแบบและเอกลักษณ์ของวงจร รีเลย์แบบต่างๆ และการประยุกต์ใช้งาน
3. การออกแบบวงจรรีเลย์ ให้สามารถทำงานได้ ตามเงื่อนไขที่กำหนด
4. การเขียนแบบ และการกำหนดรายละเอียดของวงจร เช่น การกำหนด ชื่ออุปกรณ์ หมายเลขขั้วต่อสาย
5. หมายเลขปลายสาย เป็นต้น
6. ปฏิบัติการต่อวงจร ตามแบบที่กำหนด
7. การทดสอบวงจร
8. การออกแบบและจัดทำ คู่มือการใช้งาน คู่มือการวิเคราะห์ปัญหา คู่มือการซ่อม (Manual & Troubleshooting)
9. เทคนิคและวิธีการตรวจซ่อมวงจร

เอกสารประกอบการสมัคร

1. แบบใบสมัคร กพร.101 จำนวน 1 ใบ
2. สำเนาบัตรประชาชน หรือสำเนาทะเบียนบ้าน จำนวน 1 ฉบับ
3. สำเนาวุฒิการศึกษา จำนวน 1 ฉบับ
4. รูปถ่ายขนาด 1 นิ้ว จำนวน 1 รูป

สอบถามข้อมูลเพิ่มเติม

สถาบันพัฒนาฝีมือแรงงาน 17 ระยอง

เลขที่ 22 ถนนไ - 1 ตำบลมาบตาพุด อำเภอเมือง จังหวัดระยอง 21150 Website : www.dsd.go.th/rayong

โทรศัพท์ : 0-3868-3952 งานช่างไฟฟ้า โทรสาร : 0-3868-3199

ว่าที่ร้อยตรีวินัย สุชัยดี มือถือ : 08-9240-8390 Email : kenywin@yahoo.com

การประยุกต์ใช้งาน PLC ในงานควบคุมขั้นพื้นฐาน (PLC ระดับ 1)

วัตถุประสงค์

เพื่อตอบสนองความต้องการของผู้สนใจทั่วไป บริษัทเอกชน โรงงานอุตสาหกรรม และ SME ที่ต้องการที่จะเรียนรู้ แนวทางวิธีการ ออกแบบ การเขียนโปรแกรม และการนำ PLC ไปประยุกต์ใช้งาน ในการควบคุมระบบต่างๆ ตลอดจนเป็นการฝึกฝน สร้างงานสร้างอาชีพ และเพิ่มจำนวนบุคลากรที่มีความรู้ความเข้าใจ ในการประยุกต์ใช้งาน PLC ขั้นพื้นฐาน

คุณสมบัติของผู้สมัครเข้าฝึกอบรม

- มีความกระตือรือร้นและมีวินัยในการเรียนรู้
- มีความรู้ทางด้านระบบไฟฟ้า และอุปกรณ์ไฟฟ้า
- มีความสามารถในการใช้งานคอมพิวเตอร์
- มีความรู้ภาษาอังกฤษ สามารถอ่านออกและเขียนได้
- มีความรู้เรื่องระบบวงจรรีเลย์
- สามารถเข้ารับการฝึกได้ตลอดหลักสูตร

เหมาะสำหรับ

วิศวกร ช่างเทคนิค ตลอดจนผู้ที่มีความสนใจทั่วไป ที่ต้องการที่จะ เข้าใจหลักการทำงาน โครงสร้าง ส่วนประกอบ การออกแบบระบบ การติดตั้ง การเขียนโปรแกรม และการนำ PLC ไปประยุกต์ใช้งาน ในการควบคุมระบบต่างๆ ในขั้นพื้นฐานได้ด้วยตนเอง

ระยะเวลา/กำหนดการ/สถานที่ฝึก/สำรองที่นั่ง

- ระยะเวลาการฝึก 18 ชั่วโมง
- สถานที่ฝึก/สำรองที่นั่ง ศูนย์ฝึกอบรม เหมราช ESIE Plaza 1
- กำหนดการฝึก ดูรายละเอียดจากแผนกำหนดการ

ประสบการณ์และความรู้ที่จะได้รับ

1. ประวัติความเป็นมา และการทำงานของ PLC
 2. หลักการพื้นฐาน โครงสร้าง และประเภทของ PLC
 3. วิธีการเลือกใช้ PLC ให้เหมาะสม
 4. ขั้นตอนการใช้งาน PLC
 5. การใช้งาน Application ในการเขียนโปรแกรม PLC
- การติดตั้งโปรแกรม
 - การอ่านและเขียนโปรแกรมเข้าสู่ PLC
 - การตรวจสอบการทำงานของ PLC
 - ความรู้พื้นฐาน และเทคนิค ในการเขียนโปรแกรม
 - คำสั่งพื้นฐาน และคำสั่งขั้นสูง
 - อุปกรณ์ PLC ขั้นพื้นฐาน (Input, Output, Internal Relay, Timer, Counter)
 - การออกแบบ และเขียนโปรแกรม PLC
 - การติดตั้ง และการไวร์สายไฟฟ้า

เอกสารประกอบการสมัคร

1. แบบใบสมัคร กพร.101 จำนวน 1 ใบ
2. สำเนาบัตรประชาชน หรือสำเนาทะเบียนบ้าน จำนวน 1 ฉบับ
3. สำเนาวุฒิการศึกษา จำนวน 1 ฉบับ
4. รูปถ่ายขนาด 1 นิ้ว จำนวน 1 รูป

สอบถามข้อมูลเพิ่มเติม

สถาบันพัฒนาฝีมือแรงงาน 17 ระยอง

เลขที่ 22 ถนนไอ - 1 ตำบลมาบตาพุด อำเภอเมือง จังหวัดระยอง 21150 Website : www.dsd.go.th/rayong

โทรศัพท์ : 0-3868-3952 งานช่างไฟฟ้า โทรสาร : 0-3868-3199

ว่าที่ร้อยตรีวินัย สุชียดี มือถือ : 08-9240-8390 Email : kenywin@yahoo.com

การประยุกต์ใช้งาน PLC ในงานควบคุมขั้นสูง (PLC ระดับ 2)

วัตถุประสงค์

เพื่อตอบสนองความต้องการของผู้สนใจทั่วไป บริษัทเอกชน โรงงานอุตสาหกรรม และ SME ที่ต้องการที่จะเรียนรู้ แนวทางวิธีการ ออกแบบ การเขียนโปรแกรม และการนำ PLC ไปประยุกต์ใช้งาน ในการควบคุมระบบต่างๆ ตลอดจนเป็นการฝึกฝน สร้างงานสร้างอาชีพ และเพิ่มจำนวนบุคลากรให้มีความรู้ความสามารถ ในการประยุกต์ใช้งาน PLC ในระดับที่สูงขึ้น

คุณสมบัติของผู้สมัครเข้าฝึกอบรม

- มีความกระตือรือร้นและมีวินัยในการเรียนรู้
- มีความรู้ทางด้านระบบไฟฟ้า และอุปกรณ์ไฟฟ้า
- มีความสามารถในการใช้งานคอมพิวเตอร์
- มีความรู้ภาษาอังกฤษ สามารถอ่านออกและเขียนได้
- มีความรู้ความสามารถในการใช้งาน PLC ขั้นพื้นฐาน
- สามารถเข้ารับการฝึกได้ตลอดหลักสูตร

เหมาะสำหรับ

วิศวกร ช่างเทคนิค ตลอดจนผู้ที่มีความสนใจทั่วไป ที่ต้องการที่จะ เข้าใจหลักการทำงาน โครงสร้าง ส่วนประกอบ การออกแบบระบบ การติดตั้ง การเขียนโปรแกรม และการนำ PLC ไปประยุกต์ใช้งาน ในการควบคุมระบบต่างๆ ในขั้นสูงได้ด้วยตนเอง

ระยะเวลา/กำหนดการ/สถานที่ฝึก/สำรองที่นั่ง

- ระยะเวลาการฝึก 18 ชั่วโมง
- สถานที่ฝึก/สำรองที่นั่ง ศูนย์ฝึกอบรม เหมราช ESIE Plaza 1
- กำหนดการฝึก ดูรายละเอียดจากแผนกำหนดการ

ประสบการณ์และความรู้ที่จะได้รับ

- คำสั่งพิเศษ
- คำสั่งย้ายข้อมูลตัวเลข
- คำสั่งแปลงรหัสตัวเลข
- คำสั่งเปรียบเทียบตัวเลข
- คำสั่งเกี่ยวกับ Real Time Clock
- คำสั่งคำนวณตัวเลข
- เทคนิคการออกแบบโปรแกรมด้วยคำสั่งขั้นสูง
- การตรวจสอบความผิดปกติ และแก้ปัญหา PLC
- การใช้งานโมดูลพิเศษแบบ Analog Input/Output

เอกสารประกอบการสมัคร

1. แบบใบสมัคร กพร.101 จำนวน 1 ใบ
2. สำเนาบัตรประชาชน หรือสำเนาทะเบียนบ้าน จำนวน 1 ฉบับ
3. สำเนาวุฒิการศึกษา จำนวน 1 ฉบับ
4. รูปถ่ายขนาด 1 นิ้ว จำนวน 1 รูป

สอบถามข้อมูลเพิ่มเติม

สถาบันพัฒนาฝีมือแรงงาน 17 ระยอง

เลขที่ 22 ถนนไอ - 1 ตำบลมาบตาพุด อำเภอเมือง จังหวัดระยอง 21150 Website : www.dsd.go.th/rayong

โทรศัพท์ : 0-3868-3952 งานช่างไฟฟ้า โทรสาร : 0-3868-3199

ว่าที่ร้อยตรีวินัย สุชีโยดี มือถือ : 08-9240-8390 Email : kenywin@yahoo.com

วัตถุประสงค์

เพื่อตอบสนองความต้องการของผู้สนใจทั่วไป บริษัทเอกชน โรงงานอุตสาหกรรม และ SME ที่ต้องการที่จะเรียนรู้ เกี่ยวกับ หลักการทำงาน โครงสร้าง ส่วนประกอบ วิธีการใช้งาน วิธีการควบคุม และการประยุกต์ใช้งาน Servo Motor ในระบบเครื่องจักรต่างๆ ในงานอุตสาหกรรม เช่น เครื่องบรรจุภัณฑ์ เครื่องพิมพ์ เครื่อง CNC เครื่องผสม เครื่องวางชิ้นงาน เป็นต้น

คุณสมบัติของผู้สมัครเข้าฝึกอบรม

- มีความกระตือรือร้นและมีวินัยในการเรียนรู้
- มีความรู้ทางด้านระบบไฟฟ้า และอุปกรณ์ไฟฟ้า
- มีความสามารถในการใช้งานคอมพิวเตอร์
- มีความรู้ภาษาอังกฤษ สามารถอ่านออกและเขียนได้
- มีประสบการณ์ทำงานที่เกี่ยวข้องกับมอเตอร์ไฟฟ้า
- สามารถเข้ารับการฝึกได้ตลอดหลักสูตร

เหมาะสำหรับ

วิศวกร ช่างเทคนิค ตลอดจนผู้ที่มีความสนใจทั่วไป ที่ต้องการที่จะ เข้าใจหลักการทำงาน โครงสร้าง ส่วนประกอบ การติดตั้ง การปรับตั้ง ค่าพารามิเตอร์ต่างๆ และการนำ Servo Motor ไปประยุกต์ใช้งาน ในระบบเครื่องจักรอุตสาหกรรม ด้วยตนเอง

ระยะเวลา/กำหนดการ/สถานที่ฝึก/สำรองที่นั่ง

- ระยะเวลาการฝึก 18 ชั่วโมง
- สถานที่ฝึก/สำรองที่นั่ง ศูนย์ฝึกอบรม เหมราช ESIE Plaza 1
- กำหนดการฝึก ดูรายละเอียดจากแผนกำหนดการ

ประสบการณ์และความรู้ที่จะได้รับ

1. ส่วนประกอบ โครงสร้าง หลักการทำงานของ Servo Motor
2. การปรับตั้ง และเลือกโหมดการทำงานของ Servo Motor ให้เหมาะสมกับเครื่องจักรที่ออกแบบ เช่น Speed Control , Torque Control , Position Control เป็นต้น
3. การเลือกขนาดของ Servo Motor ให้เหมาะสมกับงานการใช้งาน
4. การติดตั้งและการปรับค่า Parameter ของ Servo Motor
5. การควบคุม Servo Motor ด้วยสัญญาณภายนอก เช่น ปุ่มกด PLC เป็นต้น
6. การตรวจสอบการทำงาน การวิเคราะห์ปัญหา และการแก้ปัญหา Servo Motor

เอกสารประกอบการสมัคร

1. แบบใบสมัคร กพร.101 จำนวน 1 ใบ
2. สำเนาบัตรประชาชน หรือสำเนาทะเบียนบ้าน จำนวน 1 ฉบับ
3. สำเนาวุฒิการศึกษา จำนวน 1 ฉบับ
4. รูปถ่ายขนาด 1 นิ้ว จำนวน 1 รูป

สอบถามข้อมูลเพิ่มเติม

สถาบันพัฒนาฝีมือแรงงาน 17 ระยอง

เลขที่ 22 ถนนไผ่ - 1 ตำบลมาบตาพุด อำเภอเมือง จังหวัดระยอง 21150 Website : www.dsd.go.th/rayong

โทรศัพท์ : 0-3868-3952 งานช่างไฟฟ้า โทรสาร : 0-3868-3199

ว่าที่ร้อยตรีวินัย สุชัยดี มือถือ : 08-9240-8390 Email : kenywin@yahoo.com

หลักสูตรฝึกยกระดับฝีมือแรงงาน

Advance Microsoft Office

เหมาะ สำหรับ

1. ผู้ที่มีพื้นฐานการใช้โปรแกรม Microsoft Excel
2. ผู้ที่ต้องการเทคนิคการใช้งาน Excel อย่างแบบครอบคลุม เทคนิคการใช้งานต่าง ๆ
3. ผู้ที่ต้องการบริหารจัดการกับฐานข้อมูลใน Excel
4. ผู้ที่ต้องการประยุกต์ใช้ Pivot Table เพื่อทำรายงาน/วิเคราะห์ข้อมูลง่ายและเร็ว แบบ Real Time

คุณสมบัติของผู้สมัครเข้า

1. มีความรู้ในการใช้งานโปรแกรม Microsoft Excel พื้นฐาน
2. มีความกระตือรือร้น
3. มีวินัยในการเข้าอบรมได้ตลอดหลักสูตร

ระยะเวลา/กำหนดการ/สถานที่/สำรองที่นั่ง

- ระยะเวลาการฝึก 18 ชั่วโมง
 - สถาบันพัฒนาฝีมือแรงงาน 17 ระยอง
- ศูนย์ฝึกอบรมเทคโนโลยีอัตโนมัติและหุ่นยนต์
และศูนย์ ฝึกอบรมทักษะอุตสาหกรรมเหมราช
นิคมอุตสาหกรรมอีสเทิร์นซีบอร์ด

สถาบันพัฒนาฝีมือแรงงาน 17 ระยอง เลขที่ 22 ถนนไอ่ - 1
ตำบลมาตาพุด อำเภอเมือง จังหวัดระยอง 21150
Website : www.dsd.go.th/rayong
โทรศัพท์ : 0-3868-3951 ถึง 3 โทรสาร : 0-3868-3199
ศูนย์ฝึกอบรมเทคโนโลยีอัตโนมัติและหุ่นยนต์
ว่าที่ร้อยตรีวิชัย สุขยัตติ มือถือ : 08-9240-8390
Email : kenywin@yahoo.com

วัตถุประสงค์

1. เพื่อให้ผู้เข้าอบรมมีความเข้าใจ Excel ในภาพรวมได้อย่างถูกต้อง
2. เพื่อให้ผู้เข้าอบรมสามารถเข้าใจการจัดเก็บข้อมูล/จัดรูปแบบข้อมูลใน Excel ซึ่งถือว่าเป็นส่วนที่สำคัญที่สุดสำหรับ Excel
3. เพื่อให้ผู้เข้าอบรมสามารถทำงานกับข้อมูลปริมาณมาก ๆ ได้อย่างรวดเร็ว
4. เพื่อให้ผู้เข้าอบรมเข้าใจและสามารถนำฟังก์ชันไปประยุกต์ใช้กันได้จริง
5. เพื่อให้ผู้เข้าอบรมเข้าใจและประยุกต์ใช้คำสั่งที่เกี่ยวข้องกับฐานข้อมูลใน Excel
6. เพื่อให้ผู้เข้าอบรมสามารถบริหารจัดการข้อมูลบน Excel ได้อย่างเต็มประสิทธิภาพ
7. เพื่อให้ผู้เข้าอบรมสามารถประยุกต์ใช้ Pivot Table ได้อย่างเต็มประสิทธิภาพ
8. เพื่อให้ผู้เข้าอบรมสามารถนำข้อมูล External Data มาใช้บน Excel ได้



ประสบการณ์และความรู้ที่จะได้รับ

1. ผู้เข้าอบรมสามารถใช้ Excel ในการจัดเก็บข้อมูล/จัดรูปแบบข้อมูล ซึ่งถือว่าเป็นส่วนพื้นฐานที่สำคัญที่สุดสำหรับผู้ใช้ Excel
2. ผู้เข้าอบรมสามารถใช้ทำงานกับข้อมูลปริมาณมาก ๆ ได้อย่างรวดเร็ว
3. แนะนำการใช้งานฟังก์ชันการคำนวณ การเขียนฟังก์ชัน
4. แนะนำการใส่ค่า Argument ให้กับฟังก์ชัน ที่ต้องการให้คำนวณ
5. ฟังก์ชันสำหรับการค้นหาและจัดการข้อมูล
6. การใช้งาน Pivot Table เพื่อการวิเคราะห์ข้อมูลขั้นสูง
7. การกำหนดค่าการรักษาความปลอดภัยให้กับข้อมูล (Security)

เอกสารประกอบการสมัคร

1. แบบใบสมัคร กพร.101 จำนวน 1 ใบ
2. สำเนาบัตรประชาชน หรือสำเนาทะเบียนบ้าน จำนวน 1 ฉบับ
3. สำเนาวุฒิการศึกษา จำนวน 1 ฉบับ
4. รูปถ่ายขนาด 1 นิ้ว จำนวน 1 รูป

Hemaraj Industrial Skills Cooperation Academy

(HISCA)

หลักสูตรฝึกยกระดับฝีมือแรงงาน โดย ศูนย์พัฒนาฝีมือแรงงานระยอง

NUT AND BOLT

วัตถุประสงค์

เพื่อตอบสนองความต้องการของผู้สนใจทั่วไป บริษัทเอกชน โรงงานอุตสาหกรรม ที่ต้องการที่จะเรียนรู้ เกี่ยวกับ ชนิดและวัสดุ การเลือกใช้งาน ประเภทของนัตและสกรู มาตรฐานของเกลียว คุณสมบัติทางกล หลักการวิธีการขันยัด แรงในการขันยัด การประยุกต์ในการขันยัด

เหมาะสำหรับ

ช่างเทคนิค ช่างซ่อมบำรุง พนักงาน ตลอดจนผู้ที่มีความสนใจทั่วไป ที่ต้องการที่จะ ศึกษา คุณสมบัติ ส่วนประกอบ ชนิดและวิธีการใช้งานได้อย่างถูกต้องด้วยตนเอง

ประสบการณ์และความรู้ที่จะได้รับ

1. วัสดุวิศวกรรมเบื้องต้น
2. ประเภทของนัตและสกรูระบบต่างๆ
3. มาตรฐานของเกลียว
4. คุณสมบัติทางกลของนัตและโบลต์
5. หลักการและวิธีการขันยัด
6. แรงในการขันยัด
7. การขันยัดภาคประยุกต์

สอบถามข้อมูลและสำรองที่นั่ง

สถาบันพัฒนาฝีมือแรงงาน 17 ระยอง

เลขที่ 22 ถนนไอ - 1 ตำบลมาบตาพุด อำเภอเมือง จังหวัดระยอง 21150 Website : www.dsd.go.th/rayong

โทรศัพท์ : 0-3868-3951 ถึง 3 ต่อ 120 ฝ่ายช่างอุตสาหกรรม โทรสาร : 0-3868-3199

ติดต่อ ศรีวิชัย เกตุค้างพลู มือถือ : 061-5344464 : email : sriwichaiket@gmail.com

คุณสมบัติของผู้สมัครเข้าฝึกอบรม

- มีความกระตือรือร้นและมีวินัยในการเรียนรู้
- มีความรู้ทางด้านทักษะช่างพื้นฐาน
- มีความสามารถในการใช้เครื่องพื้นฐานช่างโลหะ
- มีความรู้ภาษาอังกฤษ สามารถอ่านออกและเขียนได้
- สามารถเข้ารับการฝึกได้ตลอดหลักสูตร

ระยะเวลา/กำหนดการ/สถานที่ฝึก

- ระยะเวลาการฝึก 18 ชั่วโมง
- สถานที่ฝึก นิคมเหมราช อ.ปลวกแดงแรงงานจังหวัดระยอง
- กำหนดการฝึก ดูรายละเอียดจากแผนกำหนดการ

Hemaraj Industrial Skills Cooperation Academy

(HISCA)

หลักสูตรฝึกอบรมระดับฝีมือแรงงาน โดย ศูนย์พัฒนาฝีมือแรงงานระยอง

การใช้งาน Touch Screen (HMI) ขั้นพื้นฐาน

วัตถุประสงค์

เพื่อตอบสนองความต้องการของผู้สนใจทั่วไป บริษัทเอกชน โรงงานอุตสาหกรรม และ SME ที่ต้องการที่จะเรียนรู้ เกี่ยวกับ หลักการทำงาน โครงสร้าง ส่วนประกอบ วิธีการใช้งาน และการประยุกต์ใช้งาน หน้าจอสัมผัสทางอุตสาหกรรม Touch Screen (HMI) ซึ่งเป็นอุปกรณ์ที่เสริมความสามารถของเครื่องจักร ต่างๆ ให้สามารถ ได้ตอบ หรือรับการป้อนค่าตัวแปรต่างๆ เพื่อปรับตั้งการทำงานได้ ช่วยให้การปรับแต่งหรือป้อนค่าให้กับเครื่องจักรทำได้ง่ายขึ้น สวยงามและทันสมัย

เหมาะสำหรับ

วิศวกร ช่างเทคนิค ตลอดจนผู้ที่มีความสนใจทั่วไป ที่ต้องการที่จะ เข้าใจหลักการทำงาน โครงสร้าง ส่วนประกอบ การติดตั้ง การออกแบบและการเขียน ส่วนประกอบต่างๆบนหน้าจอ เพื่อประยุกต์ใช้งาน ในระบบเครื่องจักรอุตสาหกรรม ด้วยตนเอง

ประสบการณ์และความรู้ที่จะได้รับ

1. เรียนรู้เกี่ยวกับ ส่วนประกอบ โครงสร้าง หลักการทำงาน ของ Touch Screen (HMI)
2. การปรับตั้ง และการเลือกรูปแบบการสื่อสาร
3. การสร้างส่วน Input เพื่อรับข้อมูล เช่น ปุ่มกด , แป้นตัวเลข , Slider เป็นต้น
4. การสร้างส่วน Output เช่น Lamp , number , Graph , Animation เป็นต้น
5. การสร้าง Alarm และ Alarm Record
6. การแสดงผลข้อมูลแบบกราฟ และการปรับตั้งค่า
7. การจัดสรร ระดับการใช้งาน Access Level ในแต่ละหน้าจอ
8. การสร้าง Recipe และการประยุกต์ใช้งาน

เอกสารประกอบการสมัคร

1. แบบใบสมัคร กพร.101 จำนวน 1 ใบ
2. สำเนาบัตรประชาชน หรือสำเนาทะเบียนบ้าน จำนวน 1 ฉบับ
3. สำเนาวุฒิการศึกษา จำนวน 1 ฉบับ
4. รูปถ่ายขนาด 1 นิ้ว จำนวน 1 รูป

สอบถามข้อมูลเพิ่มเติม

สถาบันพัฒนาฝีมือแรงงาน 17 ระยอง

เลขที่ 22 ถนนไฉ - 1 ตำบลมาบตาพุด อำเภอเมือง จังหวัดระยอง 21150 Website : www.dsd.go.th/rayong

โทรศัพท์ : 0-3868-3952 งานช่างไฟฟ้า โทรสาร : 0-3868-3199

ว่าที่ร้อยตรีวินัย สุชัยดี มือถือ : 08-9240-8390 Email : kenywin@yahoo.com

คุณสมบัติของผู้สมัครเข้าฝึกอบรม

- มีความกระตือรือร้นและมีวินัยในการเรียนรู้
- มีความรู้ทางด้านระบบไฟฟ้า และอุปกรณ์ไฟฟ้า
- มีความสามารถในการใช้งานคอมพิวเตอร์
- มีความรู้ภาษาอังกฤษ สามารถอ่านออกและเขียนได้
- มีความรู้ความสามารถเกี่ยวกับระบบ PLC ระดับ 1 หรือ 2
- สามารถเข้ารับการฝึกได้ตลอดหลักสูตร

ระยะเวลา/กำหนดการ/สถานที่ฝึก/สำรองที่นั่ง

- ระยะเวลาการฝึก 18 ชั่วโมง
- สถานที่ฝึก ศูนย์ฝึกอบรม เหมราช ESIE Plaza 1
- กำหนดการฝึก ดูรายละเอียดจากแผนกำหนดการ

Hemaraj Industrial Skills Cooperation Academy

(HISCA)

หลักสูตรฝึกอบรมระดับฝีมือแรงงาน โดย ศูนย์พัฒนาฝีมือแรงงานระยอง

การควบคุมมอเตอร์ไฟฟ้าด้วย Inverter ขั้นพื้นฐาน

วัตถุประสงค์

เพื่อตอบสนองความต้องการของผู้สนใจทั่วไป บริษัทเอกชน โรงงานอุตสาหกรรม และ SME ที่ต้องการที่จะเรียนรู้ เกี่ยวกับ วิธีการในการควบคุมความเร็วรอบของมอเตอร์ไฟฟ้า โดยการใช้ Inverter ซึ่งในปัจจุบันกำลังเป็นที่นิยมใช้กันอย่างแพร่หลาย ในวงการอุตสาหกรรม เนื่องจากใช้งานง่าย มีความอ่อนตัว มีให้เลือกใช้หลายแบบ มีประสิทธิภาพสูง และยังช่วยประหยัดพลังงานอีกด้วย

เหมาะสำหรับ

วิศวกร ช่างเทคนิค ตลอดจนผู้ที่มีความสนใจทั่วไป ที่ต้องการที่จะ เข้าใจหลักการทำงาน โครงสร้าง ส่วนประกอบ การติดตั้ง การปรับตั้ง ค่าพารามิเตอร์ และการนำ Inverter ไปประยุกต์ใช้งาน ในการควบคุมมอเตอร์ไฟฟ้า ได้ด้วยตนเอง

ประสบการณ์และความรู้ที่จะได้รับ

1. โครงสร้าง ส่วนประกอบ และหลักการทำงาน ของ Inverter
2. หลักการในการควบคุมความเร็วมอเตอร์ด้วย Inverter
3. การเลือก Inverter ให้เหมาะสมกับงาน
4. การปรับตั้งค่า พารามิเตอร์ ของ Inverter
5. การควบคุม Inverter ด้วยสัญญาณ จากภายนอก เช่น ปุ่มกด PLC เป็นต้น
6. การเชื่อมต่อ Inverter เข้ากับ Computer และการต่อเป็น

คุณสมบัติของผู้สมัครเข้าฝึกอบรม

- มีความกระตือรือร้นและมีวินัยในการเรียนรู้
- มีความรู้ทางด้านระบบไฟฟ้า และอุปกรณ์ไฟฟ้า
- มีความสามารถในการใช้งานคอมพิวเตอร์
- มีความรู้ภาษาอังกฤษ สามารถอ่านออกและเขียนได้
- มีประสบการณ์การทำงานที่เกี่ยวข้องกับมอเตอร์ไฟฟ้า
- สามารถเข้ารับการฝึกได้ตลอดหลักสูตร

ระยะเวลา/กำหนดการ/สถานที่ฝึก/สำรองที่นั่ง

- ระยะเวลาการฝึก 18 ชั่วโมง
- สถานที่ฝึก/สำรองที่นั่ง ศูนย์ฝึกอบรม เหมราช ESIE Plaza 1
- กำหนดการฝึก ดูรายละเอียดจากแผนกำหนดการ

Network

7. การตรวจสอบการทำงาน การวิเคราะห์ปัญหา และการแก้ปัญหา Inverter

เอกสารประกอบการสมัคร

1. แบบใบสมัคร กพร.101 จำนวน 1 ใบ
2. สำเนาบัตรประชาชน หรือสำเนาทะเบียนบ้าน จำนวน 1 ฉบับ
3. สำเนาวุฒิการศึกษา จำนวน 1 ฉบับ
4. รูปถ่ายขนาด 1 นิ้ว จำนวน 1 รูป

สอบถามข้อมูลเพิ่มเติม

สถาบันพัฒนาฝีมือแรงงาน 17 ระยอง

เลขที่ 22 ถนนโอ - 1 ตำบลมาตาพุด อำเภอเมือง จังหวัดระยอง 21150 Website : www.dsd.go.th/rayong

โทรศัพท์ : 0-3868-3952 งานช่างไฟฟ้า โทรสาร : 0-3868-3199

ว่าที่ร้อยตรีวินัย สุชัยดี มือถือ : 08-9240-8390 Email : kenywin@yahoo.com

Hemaraj Industrial Skills Cooperation Academy

(HISCA)

หลักสูตรฝึกอบรมระดับฝีมือแรงงาน โดย ศูนย์พัฒนาฝีมือแรงงานระยอง

การประยุกต์ใช้งาน PLC ในงานควบคุมขั้นสูง (PLC ระดับ 2)

วัตถุประสงค์

เพื่อตอบสนองความต้องการของผู้สนใจทั่วไป บริษัทเอกชน โรงงานอุตสาหกรรม และ SME ที่ต้องการที่จะเรียนรู้ แนวทางวิธีการ ออกแบบ การเขียนโปรแกรม และการนำ PLC ไปประยุกต์ใช้งาน ในการควบคุมระบบต่างๆ ตลอดจนเป็นการฝึกฝน สร้างงานสร้างอาชีพ และเพิ่มจำนวนบุคลากรที่มีความรู้ความสามารถ ในการประยุกต์ใช้ งาน PLC ในระดับที่สูงขึ้น

เหมาะสำหรับ

วิศวกร ช่างเทคนิค ตลอดจนผู้ที่มีความสนใจทั่วไป ที่ต้องการที่จะ เข้าใจหลักการทำงาน โครงสร้าง ส่วนประกอบ การออกแบบระบบ การติดตั้ง การเขียนโปรแกรม และการนำ PLC ไปประยุกต์ใช้งาน ในการควบคุมระบบต่างๆ ในขั้นสูงได้ด้วยตนเอง

ประสบการณ์และความรู้ที่จะได้รับ

- คำสั่งพิเศษ
- คำสั่งย้ายข้อมูลตัวเลข
- คำสั่งแปลงรหัสตัวเลข
- คำสั่งเปรียบเทียบตัวเลข
- คำสั่งเกี่ยวกับ Real Time Clock
- คำสั่งคำนวณตัวเลข
- เทคนิคการออกแบบโปรแกรมด้วยคำสั่งขั้นสูง
- การตรวจสอบความผิดปกติ และแก้ปัญหา PLC
- การใช้งานโมดูลพิเศษแบบ Analog Input/Output

เอกสารประกอบการสมัคร

1. แบบใบสมัคร กพร.101 จำนวน 1 ใบ
2. สำเนาบัตรประชาชน หรือสำเนาทะเบียนบ้าน จำนวน 1 ฉบับ
3. สำเนาวุฒิการศึกษา จำนวน 1 ฉบับ
4. รูปถ่ายขนาด 1 นิ้ว จำนวน 1 รูป

สอบถามข้อมูลเพิ่มเติม

สถาบันพัฒนาฝีมือแรงงาน 17 ระยอง

เลขที่ 22 ถนนโอ - 1 ตำบลมาบตาพุด อำเภอเมือง จังหวัดระยอง 21150 Website : www.dsd.go.th/rayong

โทรศัพท์ : 0-3868-3952 งานช่างไฟฟ้า โทรสาร : 0-3868-3199

ว่าที่ร้อยตรีวินัย สุชียุติ มือถือ : 08-9240-8390 Email : kenywin@yahoo.com

Hemaraj Industrial Skills Cooperation Academy

(HISCA)

หลักสูตรฝึกอบรมระดับฝีมือแรงงาน โดย ศูนย์พัฒนาฝีมือแรงงานระยอง

การประยุกต์ใช้งาน PLC ในงานควบคุมขั้นพื้นฐาน (PLC ระดับ 1)

วัตถุประสงค์

เพื่อตอบสนองความต้องการของผู้สนใจทั่วไป บริษัทเอกชน โรงงานอุตสาหกรรม และ SME ที่ต้องการที่จะเรียนรู้ แนวทางวิธีการ ออกแบบ การเขียนโปรแกรม และการนำ PLC ไปประยุกต์ใช้งาน ในการควบคุมระบบต่างๆ ตลอดจนเป็นการฝึกฝน สร้างงานสร้างอาชีพ และเพิ่มจำนวนบุคลากรให้มีความรู้ความเข้าใจ ในการประยุกต์ใช้งาน PLC ขั้นพื้นฐาน

คุณสมบัติของผู้สมัครเข้าฝึกอบรม

- มีความกระตือรือร้นและมีวินัยในการเรียนรู้
- มีความรู้ทางด้านระบบไฟฟ้า และอุปกรณ์ไฟฟ้า
- มีความสามารถในการใช้งานคอมพิวเตอร์
- มีความรู้ภาษาอังกฤษ สามารถอ่านออกและเขียนได้
- มีความรู้เรื่องระบบวงจรรีเลย์
- สามารถเข้ารับการฝึกได้ตลอดหลักสูตร

เหมาะสำหรับ

วิศวกร ช่างเทคนิค ตลอดจนผู้ที่มีความสนใจทั่วไป ที่ต้องการที่จะ เข้าใจหลักการทำงาน โครงสร้าง ส่วนประกอบ การออกแบบระบบ การติดตั้ง การเขียนโปรแกรม และการนำ PLC ไปประยุกต์ใช้งาน ในการควบคุมระบบต่างๆ ในขั้นพื้นฐานได้ด้วยตนเอง

ระยะเวลา/กำหนดการ/สถานที่ฝึก/สำรองที่นั่ง

- ระยะเวลาการฝึก 18 ชั่วโมง
- สถานที่ฝึก/สำรองที่นั่ง ศูนย์ฝึกอบรม เหมราช ESIE Plaza 1
- กำหนดการฝึก ดูรายละเอียดจากแผนกำหนดการ

ประสบการณ์และความรู้ที่จะได้รับ

1. ประวัติความเป็นมา และการทำงานของ PLC
 2. หลักการพื้นฐาน โครงสร้าง และประเภทของ PLC
 3. วิธีการเลือกใช้ PLC ให้เหมาะสม
 4. ขั้นตอนการใช้งาน PLC
 5. การใช้งาน Application ในการเขียนโปรแกรม PLC
- การติดตั้งโปรแกรม
 - การอ่านและเขียนโปรแกรมเข้าสู่ PLC
 - การตรวจสอบการทำงานของ PLC
 - ความรู้พื้นฐาน และเทคนิค ในการเขียนโปรแกรม
 - คำสั่งพื้นฐาน และคำสั่งขั้นสูง
 - อุปกรณ์ PLC ขั้นพื้นฐาน (Input, Output, Internal Relay, Timer, Counter)
 - การออกแบบ และเขียนโปรแกรม PLC
 - การติดตั้ง และการไวร์สายไฟฟ้า

เอกสารประกอบการสมัคร

1. แบบใบสมัคร กพร.101 จำนวน 1 ใบ
2. สำเนาบัตรประชาชน หรือสำเนาทะเบียนบ้าน จำนวน 1 ฉบับ
3. สำเนาวุฒิการศึกษา จำนวน 1 ฉบับ
4. รูปถ่ายขนาด 1 นิ้ว จำนวน 1 รูป

สอบถามข้อมูลเพิ่มเติม

สถาบันพัฒนาฝีมือแรงงาน 17 ระยอง

เลขที่ 22 ถนนไอ - 1 ตำบลมาตาพุด อำเภอเมือง จังหวัดระยอง 21150 Website : www.dsd.go.th/rayong

โทรศัพท์ : 0-3868-3952 งานช่างไฟฟ้า โทรสาร : 0-3868-3199

ว่าที่ร้อยตรีวินัย สุชัยดี มือถือ : 08-9240-8390 Email : kenywin@yahoo.com

Hemaraj Industrial Skills Cooperation Academy

(HISCA)

หลักสูตรฝึกอบรมระดับฝีมือแรงงาน โดย ศูนย์พัฒนาฝีมือแรงงานระยอง

การออกแบบและประยุกต์ใช้งานวงจรรีเลย์ในระบบควบคุมอัตโนมัติ

วัตถุประสงค์

เพื่อตอบสนองความต้องการของผู้สนใจทั่วไป บริษัทเอกชน โรงงานอุตสาหกรรม และ SME ที่ต้องการที่จะเรียนรู้ เกี่ยวกับ หลักการทำงาน โครงสร้าง ส่วนประกอบ ของวงจรคอนโทรล หรือวงจรควบคุมอัตโนมัติแบบพื้นฐาน โดยใช้รีเลย์เป็นอุปกรณ์หลัก และสามารถนำไปประยุกต์ใช้ในการควบคุมอุปกรณ์ต่างๆ ในชีวิตประจำวัน และในระบบอุตสาหกรรมได้

เหมาะสำหรับ

วิศวกร ช่างเทคนิค ตลอดจนผู้ที่มีความสนใจทั่วไป ที่ต้องการที่จะ เข้าใจหลักการทำงาน โครงสร้าง ส่วนประกอบ การออกแบบ การเขียนแบบ การติดตั้ง และการประยุกต์ใช้งานวงจรรีเลย์ ในการควบคุม อุปกรณ์ ต่างๆ ได้ ด้วยตนเอง

ประสบการณ์และความรู้ที่จะได้รับ

1. โครงสร้าง ส่วนประกอบ หลักการทำงาน การเลือกใช้งาน อุปกรณ์ต่างๆ ที่ใช้ในระบบวงจร รีเลย์
2. รูปแบบและเอกลักษณ์ของวงจร รีเลย์แบบต่างๆ และการประยุกต์ใช้งาน
3. การออกแบบวงจรรีเลย์ ให้สามารถทำงานได้ ตามเงื่อนไขที่กำหนด
4. การเขียนแบบ และการกำหนดรายละเอียดของวงจร เช่น การกำหนด ชื่ออุปกรณ์ หมายเลขขั้วต่อสาย
5. หมายเลขปลายสาย เป็นต้น
6. ปฏิบัติการต่อวงจร ตามแบบที่กำหนด
7. การทดสอบวงจร
8. การออกแบบและจัดทำ คู่มือการใช้งาน คู่มือการวิเคราะห์ปัญหา คู่มือการซ่อม (Manual & Troubleshooting)
9. เทคนิคและวิธีการตรวจซ่อมวงจร

เอกสารประกอบการสมัคร

1. แบบใบสมัคร กพร.101 จำนวน 1 ใบ
2. สำเนาบัตรประชาชน หรือสำเนาทะเบียนบ้าน จำนวน 1 ฉบับ
3. สำเนาวุฒิการศึกษา จำนวน 1 ฉบับ
4. รูปถ่ายขนาด 1 นิ้ว จำนวน 1 รูป

สอบถามข้อมูลเพิ่มเติม

สถาบันพัฒนาฝีมือแรงงาน 17 ระยอง

เลขที่ 22 ถนนไผ่ - 1 ตำบลมาบตาพุด อำเภอเมือง จังหวัดระยอง 21150 Website : www.dsd.go.th/rayong

โทรศัพท์ : 0-3868-3952 งานช่างไฟฟ้า โทรสาร : 0-3868-3199

ว่าที่ร้อยตรีวินัย สุชียุติ มือถือ : 08-9240-8390 Email : kenywin@yahoo.com

Hemaraj Industrial Skills Cooperation Academy

(HISCA)

หลักสูตรฝึกยกระดับฝีมือแรงงาน โดย ศูนย์พัฒนาฝีมือแรงงานระยอง
การตรวจสอบงานเชื่อมด้วยสารแทรกซึม PT

Penetrant inspection, welding with PT.

วัตถุประสงค์

- เพื่อให้ผู้รับการฝึกสามารถปฏิบัติงานภายใต้ กฎ ระเบียบ วิธีปฏิบัติหรือข้อกำหนดทางด้านความปลอดภัยในการท างานได้อย่างถูกต้อง
- เพื่อให้ผู้รับการฝึกสามารถใช้สารแทรกซึมตรวจสอบชิ้นงานได้อย่างถูกวิธี
- เพื่อให้ผู้รับการฝึกสามารถประเมินคุณภาพงานเชื่อมด้วยการใช้สารแทรกซึมเบื้องต้นได้อย่างถูกต้องตามมาตรฐานที่กำหนด
- เพื่อให้ผู้รับการฝึกสามารถเลือกใช้และเตรียมวัสดุ เครื่องจักร เครื่องมือและอุปกรณ์ ในการตรวจสอบด้วยสารแทรกซึมอย่างถูกวิธี

คุณสมบัติของผู้สมัครเข้าฝึกอบรม

- มีสภาพร่างกายและจิตใจที่ไม่เป็นอุปสรรคต่อการฝึก และสามารถเข้าฝึกได้ตลอดหลักสูตร
- จบการศึกษาขั้นพื้นฐาน มีอายุไม่ต่ำกว่า 18 ปี
- เป็นผู้มิประกอบอาชีพด้านงานเชื่อม หรืองานอื่นที่เกี่ยวข้อง

เหมาะสำหรับ

- พนักงานฝ่ายผลิต ช่างเทคนิค ผู้ควบคุมคุณภาพ ตลอดจนผู้ที่มีความสนใจที่ต้องการจะเข้ารับการฝึกอบรม เพื่อเพิ่มความรู้ ทักษะของกระบวนการเชื่อมจุด ในอุตสาหกรรมการผลิต งานผลิตชิ้นส่วนยานยนต์ อุตสาหกรรม ไฟฟ้าเครื่องปรับอากาศ และอุตสาหกรรมอื่นๆที่เกี่ยวข้อง

ระยะเวลา/กำหนดการ/สถานที่ฝึก

- 1.ผู้เข้ารับการฝึกจะได้รับการฝึกทั้งภาคทฤษฎีและภาคปฏิบัติ เป็นเวลา 18 ชั่วโมง
- 2.รุ่นที่1 ฝึกอบรมในวันที่ 26-28 มิถุนายน 2560
- 3.อาคารโรงฝึกเหมราช1 อำเภอปลวกแดง จังหวัดระยอง เวลาฝึกอบรม 09.00-16.00 น.

ประสบการณ์และความรู้ที่จะได้รับ

- สามารถปฏิบัติตรวจสอบงานเชื่อมด้วยสารแทรกซึมในงานผลิตชิ้นส่วนยานยนต์ อุตสาหกรรมไฟฟ้า เครื่องปรับอากาศ และอุตสาหกรรมอื่นๆที่เกี่ยวข้อง



สถาบันพัฒนาฝีมือแรงงาน 17 ระยอง ฝ่ายพัฒนาศักยภาพแรงงาน งานช่างเชื่อม

เลขที่ 22 ถนนไอ - 1 ตำบลมาบตาพุด อำเภอเมือง จังหวัดระยอง 21150 Website : www.dsd.go.th/rayong.

โทรศัพท์ : 0-3868-3951- 3 ต่อ 102 โทรสาร : 0-3868-3199

นายบุญนาย กงล้อม : 086-1109271 Email : boonnai1@hotmail.com

Hemaraj Industrial Skills Cooperation Academy

(HISCA)

หลักสูตรฝึกอบรมระดับฝีมือแรงงาน โดย ศูนย์พัฒนาฝีมือแรงงานระยอง
การเชื่อมจุด Spot Welding

วัตถุประสงค์

1. เพื่อให้ผู้รับการฝึกสามารถปฏิบัติงานภายใต้ กฎ ระเบียบ วิธีปฏิบัติหรือข้อกำหนดทางด้านความปลอดภัยในการทำงานได้อย่างถูกต้อง
2. เพื่อให้ผู้รับการฝึกสามารถใช้เครื่องมือพื้นฐานงานช่างอุตสาหกรรมได้อย่างถูกวิธี
3. เพื่อให้ผู้รับการฝึกสามารถปฏิบัติการเชื่อมจุดแบบความต้านทาน และตรวจสอบคุณภาพงาน เชื่อมจุดด้วยความต้านทานเบื้องต้นได้อย่างถูกต้องตามมาตรฐานที่กำหนด
4. เพื่อให้ผู้รับการฝึกสามารถเลือกใช้และเตรียมวัสดุ เครื่องจักร เครื่องมือและอุปกรณ์ ในการเชื่อม จุดด้วยความต้านทาน ตลอดจนการบำรุงรักษาอย่างถูกวิธี

เหมาะสำหรับ

บุคคลทั่วไป พนักงานลูกจ้างภาคเอกชน ประกอบอาชีพส่วนตัว หรืออื่นๆที่เกี่ยวข้อง งานผลิต ช่างเทคนิค ผู้ตรวจสอบคุณภาพ ตลอดจนผู้ที่มีความสนใจที่ต้องการจะเข้ารับการฝึกอบรม เพื่อเพิ่มพูนความรู้ ทักษะของการเชื่อมจุด Spot welding ในอุตสาหกรรมการผลิตชิ้นส่วนยานยนต์ ไฟฟ้า เครื่องปรับอากาศ หรืออื่นๆที่เกี่ยวข้อง

ประสบการณ์และความรู้ที่จะได้รับ

สามารถนำความรู้ ทักษะไปประยุกต์ใช้ในการปฏิบัติงานที่เกี่ยวข้องด้านงานช่างต่างๆให้มีคุณภาพ ถูกต้อง และปลอดภัย

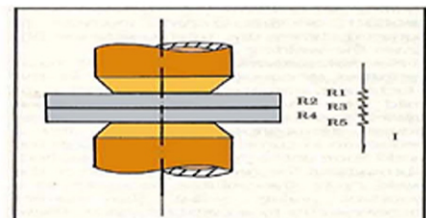
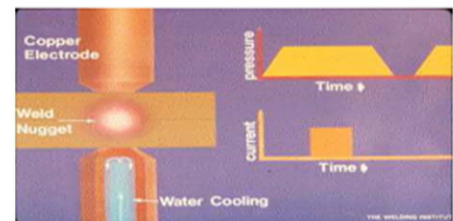
คุณสมบัติของผู้สมัครเข้าฝึกอบรม

1. มีสภาพร่างกายและจิตใจที่ไม่เป็นอุปสรรคต่อการฝึก และสามารถเข้าฝึกได้ตลอดหลักสูตร
2. จบการศึกษาชั้นพื้นฐาน มีอายุไม่ต่ำกว่า 18 ปี
3. เป็นผู้ที่มีประกอบอาชีพด้านงานเชื่อม หรืองานอื่นที่เกี่ยวข้อง

ระยะเวลา/กำหนดการ/สถานที่ฝึก

1. ผู้เข้ารับการฝึกจะได้รับการฝึกทั้งภาคทฤษฎีและภาคปฏิบัติ เป็นเวลา 18 ชั่วโมง
2. ฝึกอบรมในวันที่ 29-31 พฤษภาคม 2560
3. สถาบันพัฒนาฝีมือแรงงาน 7 ระยอง อาคารโรงฝึกงานเชื่อม

เวลาฝึกอบรม 09.00-16.00 น.



สถาบันพัฒนาฝีมือแรงงาน 17 ระยอง ฝ่ายพัฒนาศักยภาพแรงงาน งานช่างเชื่อม

เลขที่ 22 ถนนโอ - 1 ตำบลมาบตาพุด อำเภอเมือง จังหวัดระยอง 21150 Website : www.dsd.go.th/rayong.

โทรศัพท์ : 0-3868-3951-3 ต่อ 102 โทรสาร : 0-3868-3199

นายบุญนาย กงล้อม : 086-1109271 Email : boonnai1@hotmail.com

Hemaraj Industrial Skills Cooperation Academy

(HISCA)

หลักสูตรฝึกยกระดับฝีมือแรงงาน โดย ศูนย์พัฒนาฝีมือแรงงานระยอง การเชื่อมอาร์กโลหะด้วยมือ MMAW Welding

วัตถุประสงค์

1. เพื่อให้ผู้รับการฝึกสามารถเตรียมวัสดุและเครื่องมือในงานเชื่อมอาร์กโลหะด้วยมือ รวมทั้ง สามารถปรับตั้งกระแสไฟเชื่อมได้ถูกต้องกับลักษณะงานเชื่อมไฟฟ้า
2. เพื่อให้ผู้รับการฝึกสามารถเชื่อมชิ้นงานในท่าราบ ท่าขนานนอน ท่าตั้งและท่าเหนือศีรษะได้อย่างถูกต้อง ปลอดภัยและมีประสิทธิภาพ
3. เพื่อให้ผู้รับการฝึกสามารถเชื่อมชิ้นงานที่มีความหนาไม่เกิน 6 มม. ในท่าราบได้ทุก ลักษณะการต่อชิ้นงาน
4. เพื่อให้ผู้รับการฝึกสามารถเชื่อมต่อชิ้นงานที่มีความหนาไม่เกิน 6 มม. โดยการต่อตัวทีใน ท่าระดับและท่าตั้ง

เหมาะสำหรับ

- พนักงานฝ่ายผลิต ช่างเทคนิค ผู้ควบคุมคุณภาพ ตลอดจนผู้ที่มีความสนใจที่ต้องการจะเข้ารับการฝึกอบรม เพื่อเพิ่มความรู้ ทักษะของกระบวนการเชื่อมอาร์กโลหะด้วยมือ ในอุตสาหกรรมการผลิต งานโครงสร้างเหล็ก งานผลิตชิ้นส่วนยานยนต์ อุตสาหกรรมก่อสร้าง ไฟฟ้า เครื่องปรับอากาศ และอุตสาหกรรมอื่นๆที่เกี่ยวข้อง

ประสบการณ์และความรู้ที่จะได้รับ

- สามารถปฏิบัติงานเชื่อมในกระบวนการเชื่อมอาร์กโลหะด้วยมือ ในงานโครงสร้างเหล็ก ชิ้นส่วนยานยนต์ อุตสาหกรรมก่อสร้าง ไฟฟ้า เครื่องปรับอากาศ และอุตสาหกรรมอื่นๆที่เกี่ยวข้อง

คุณสมบัติของผู้สมัครเข้าฝึกอบรม

- มีสภาพร่างกายและจิตใจที่ไม่เป็นอุปสรรคต่อการฝึก และสามารถเข้าฝึกได้ตลอดหลักสูตร
- จบการศึกษาชั้นพื้นฐาน มีอายุไม่ต่ำกว่า 18 ปี
- เป็นผู้ประกอบอาชีพด้านช่าง งานเชื่อม หรืองานอื่นที่เกี่ยวข้อง

ระยะเวลา/กำหนดการ/สถานที่ฝึก

1. ผู้เข้ารับการฝึกจะได้รับการฝึกทั้งภาคทฤษฎีและภาคปฏิบัติ เป็นเวลา 18 ชั่วโมง
2. รุ่นที่1 ฝึกอบรมในวันที่ 24-26 เมษายน 2560
3. รุ่นที่2 ฝึกอบรมในวันที่ 26-27 กันยายน 2560
3. สถาบันพัฒนาฝีมือแรงงาน 7 ระยอง อาคารโรงฝึกงานเชื่อม

เวลาฝึกอบรม 09.00-16.00 น.



สถาบันพัฒนาฝีมือแรงงาน 17 ระยอง ฝ่ายพัฒนาศักยภาพแรงงาน งานช่างเชื่อม

เลขที่ 22 ถนนโอ - 1 ตำบลมาบตาพุด อำเภอเมือง จังหวัดระยอง 21150 Website : www.dsd.go.th/rayong.

โทรศัพท์ : 0-3868-3951-3 ต่อ 102 โทรสาร : 0-3868-3199

นายบุญนาย กงล้อม : 086-1109271 Email : boonnai1@hotmail.com

Hemaraj Industrial Skills Cooperation Academy

(HISCA)

หลักสูตรฝึกยกระดับฝีมือแรงงาน โดย ศูนย์พัฒนาฝีมือแรงงานระยอง การเชื่อมแม็ก Mag Welding

วัตถุประสงค์

- เพื่อให้ผู้รับการฝึกสามารถเลือกใช้เครื่องมือ อุปกรณ์และวัสดุในงานเชื่อมแม็ก ในอุตสาหกรรมการผลิต ชิ้นส่วนยานยนต์ ตลอดจนการบำรุงรักษาเครื่องมือ อุปกรณ์อย่างถูกวิธี
- เพื่อให้ผู้รับการฝึกสามารถปฏิบัติงานภายใต้ กฎ ระเบียบ วิธีปฏิบัติ และข้อกำหนดทางด้านความปลอดภัยในการทำงานได้อย่างถูกต้อง
- เพื่อให้ผู้รับการฝึกสามารถปฏิบัติงานตามข้อกำหนดกรรมวิธีการเชื่อมและการประยุกต์ใช้สำหรับ มาตรฐานการปฏิบัติงาน ในการทำงานได้อย่างถูกต้อง
- เพื่อให้ผู้รับการฝึกสามารถปฏิบัติงานตรวจสอบงานเชื่อมเบื้องต้นได้ถูกต้อง

เหมาะสำหรับ

- พนักงานฝ่ายผลิต ช่างเทคนิค ผู้ควบคุมคุณภาพ ตลอดจนผู้ที่มีความสนใจที่ต้องการจะเข้ารับการฝึกอบรม เพื่อเพิ่มความรู้ ทักษะของกระบวนการเชื่อมแม็ก ในอุตสาหกรรมการผลิต งานโครงสร้างเหล็ก งานผลิตชิ้นส่วนยานยนต์ อุตสาหกรรมก่อสร้าง ไฟฟ้าเครื่องปรับอากาศ และอุตสาหกรรมอื่นๆที่เกี่ยวข้อง

ประสบการณ์และความรู้ที่จะได้รับ

- สามารถปฏิบัติงานเชื่อมในกระบวนการเชื่อมแม็ก ในงานโครงสร้างเหล็ก ชิ้นส่วนยานยนต์ อุตสาหกรรมก่อสร้าง ไฟฟ้า เครื่องปรับอากาศ และอุตสาหกรรมอื่นๆที่เกี่ยวข้อง

สอบถามข้อมูลและสำรองที่นั่ง

คุณสมบัติของผู้สมัครเข้าฝึกอบรม

- มีสภาพร่างกายและจิตใจที่ไม่เป็นอุปสรรคต่อการฝึก และสามารถเข้าฝึกได้ตลอดหลักสูตร
- จบการศึกษาชั้นพื้นฐาน มีอายุไม่ต่ำกว่า 18 ปี
- เป็นผู้ประกอบอาชีพด้านช่าง งานเชื่อม หรืองานอื่นที่เกี่ยวข้อง

ระยะเวลา/กำหนดการ/สถานที่ฝึก

- 1.ผู้เข้ารับการฝึกจะได้รับการฝึกทั้งภาคทฤษฎีและภาคปฏิบัติ เป็นเวลา 18 ชั่วโมง
- 2.รุ่นที่1 ฝึกอบรมในวันที่ 20-22 กุมภาพันธ์ 2560
- 3.รุ่นที่2 ฝึกอบรมในวันที่ 24-26 กรกฎาคม 2560
- 3.สถาบันพัฒนาฝีมือแรงงาน 7 ระยอง อาคารโรงฝึกงานเชื่อม

เวลาฝึกอบรม 09.00-16.00 น.

เวลา



สถาบันพัฒนาฝีมือแรงงาน 17 ระยอง ฝ่ายพัฒนาศักยภาพแรงงาน งานช่างเชื่อม

เลขที่ 22 ถนนโ - 1 ตำบลมาบตาพุด อำเภอเมือง จังหวัดระยอง 21150 Website : www.dsd.go.th/rayong.

โทรศัพท์ : 0-3868-3951-3 ต่อ 102 โทรสาร : 0-3868-3199

นายบุญนาย กงล้อม : 086-1109271 Email : boonnai1@hotmail.com

Hemaraj Industrial Skills Cooperation Academy

(HISCA)

หลักสูตรฝึกยกระดับฝีมือแรงงาน โดย ศูนย์พัฒนาฝีมือแรงงานระยอง การเชื่อมทิก Tig Welding

วัตถุประสงค์

- เพื่อให้ผู้รับการฝึกมีความสามารถในการจัดเตรียมและเลือกใช้วัสดุ อุปกรณ์ เครื่องจักร เครื่องมือ ในงานเชื่อมทิกเหล็กกล้า
- เพื่อให้ผู้รับการฝึกมีความสามารถในการปฏิบัติงานเชื่อมเหล็กกล้าที่มีความหนา 1.5 - 3 มม. ในตำแหน่งการเชื่อมต่างๆ ด้วยกระบวนการเชื่อมทิก
- เพื่อให้ผู้รับการฝึกสามารถบอกถึงสาเหตุของการเกิดข้อบกพร่อง และการแก้ไขข้อบกพร่อง
- เพื่อให้ผู้รับการฝึกสามารถบอกความหมายของสัญลักษณ์ในงานเชื่อม

เหมาะสำหรับ

พนักงานฝ่ายผลิต ช่างเทคนิค ผู้ควบคุมคุณภาพ ตลอดจนผู้ที่มีความสนใจทั่วไป ที่ต้องการที่จะเข้ารับการฝึกอบรม เพื่อเพิ่มความรู้ ทักษะในกระบวนการเชื่อมทิก ในงานโครงสร้างเหล็ก ชิ้นส่วนยานยนต์ อุตสาหกรรมก่อสร้าง ไฟฟ้า เครื่องปรับอากาศ และอุตสาหกรรมอื่นๆที่เกี่ยวข้อง

ประสบการณ์และความรู้ที่จะได้รับ

- สามารถปฏิบัติงานเชื่อมในกระบวนการเชื่อมทิก ในงานโครงสร้างเหล็ก ชิ้นส่วนยานยนต์ อุตสาหกรรมก่อสร้าง ไฟฟ้า เครื่องปรับอากาศ และอุตสาหกรรมอื่นๆที่เกี่ยวข้อง

สอบถามข้อมูลและสำรองที่นั่ง

คุณสมบัติของผู้สมัครเข้าฝึกอบรม

- มีสภาพร่างกายและจิตใจที่ไม่เป็นอุปสรรคต่อการฝึก และสามารถเข้าฝึกได้ตลอดหลักสูตร
- จบการศึกษาชั้นพื้นฐาน มีอายุไม่ต่ำกว่า 18 ปี
- เป็นผู้ที่ประกอบอาชีพด้านช่าง งานเชื่อม หรืองานอื่นที่เกี่ยวข้อง

ระยะเวลา/กำหนดการ/สถานที่ฝึก

- 1.ผู้เข้ารับการฝึกจะได้รับการฝึกทั้งภาคทฤษฎีและภาคปฏิบัติ เป็นเวลา 18 ชั่วโมง
- 2.รุ่นที่1 ฝึกอบรมในวันที่ 27-29 มีนาคม 2560
- 3.รุ่นที่2 ฝึกอบรมในวันที่ 28-30 สิงหาคม 2560
- 3.สถาบันพัฒนาฝีมือแรงงาน 7 ระยอง อาคารโรงฝึกงานเชื่อม

เวลาฝึกอบรม 09.00-16.00 น.



สถาบันพัฒนาฝีมือแรงงาน 7 ระยอง ฝ่ายพัฒนาศักยภาพแรงงาน งานช่างเชื่อม
เลขที่ 22 ถนนไฉ - 1 ตำบลมาบตาพุด อำเภอเมือง จังหวัดระยอง 21150 Website : www.dsd.go.th/rayong
โทรศัพท์ : 0-3868-3951-3 ต่อ 102 โทรสาร : 0-3868-3199
นายบุญนาย กงล้อม : 086-1109271 Email : boonnai1@Hotmail.com

Hemaraj Industrial Skills Cooperation Academy

(HISCA)

หลักสูตรฝึกยกระดับฝีมือแรงงาน โดย ศูนย์พัฒนาฝีมือแรงงานระยอง
ช่างกลึง

วัตถุประสงค์

- เพื่อตอบสนองความต้องการของผู้สนใจทั่วไป พนักงานบริษัทเอกชน โรงงานอุตสาหกรรม ที่ต้องการที่จะเรียนรู้
- สามารถปฏิบัติงานกลึงได้อย่างปลอดภัย
- สามารถปฏิบัติงานกลึงได้อย่างถูกวิธี
- สามารถบำรุงรักษาเครื่องกลึงได้

คุณสมบัติของผู้สมัครเข้าฝึกอบรม

- มีความกระตือรือร้นและมีวินัยในการเรียนรู้
- มีความรู้ทางด้านทักษะช่างพื้นฐานด้านงานช่าง
- มีความรู้ภาษาอังกฤษ สามารถอ่านออกและเขียนได้
- สามารถเข้ารับการฝึกได้ตลอดหลักสูตร

เหมาะสำหรับ

ช่างฝ่ายผลิตชิ้นงานกลึง ช่างเทคนิค ช่างซ่อมบำรุง ตลอดจนผู้ที่มีความสนใจทั่วไปที่ต้องการที่จะศึกษาการกลึงงาน

ระยะเวลา/กำหนดการ/สถานที่ฝึก

- ระยะเวลาการฝึก 18 ชั่วโมง
- สถานที่ฝึก สถาบันพัฒนาฝีมือแรงงาน 17 ระยอง ต. มาบตาพุด อ. เมือง จังหวัดระยอง
- กำหนดการฝึก ดูรายละเอียดจากแผนกำหนดการ
-

ประสบการณ์และความรู้ที่จะได้รับ

1. ความปลอดภัยในการปฏิบัติงานกลึงอย่างถูกวิธี
2. หลักการทำงานของชิ้นส่วนประกอบของเครื่องกลึง
3. การปฏิบัติการกลึงชิ้นงานอย่างถูกวิธี
4. การบำรุงรักษาเครื่องกลึงได้อย่างถูกต้อง

สอบถามข้อมูลและสมัครที่

ศูนย์พัฒนาฝีมือแรงงานจังหวัดระยอง
เลขที่ 22 ถนนไฉ - 1 ตำบลมาบตาพุด อำเภอเมือง จังหวัดระยอง 21150 Website : www.rayongskillcenter.go.th
โทรศัพท์ : 0-3868-3951 ถึง 3 ต่อ 120 ฝ่ายช่างอุตสาหกรรม โทรสาร : 0-3868-3199
ติดต่อ ศรีวิชัย เกตุค้างพลู มือถือ : 061-5344464 : kenywin@yahoo.com

Hemaraj Industrial Skills Cooperation Academy

(HISCA)

หลักสูตรฝึกยกระดับฝีมือแรงงาน โดย ศูนย์พัฒนาฝีมือแรงงานระยอง
ช่าง CNC งานกัด

วัตถุประสงค์

- เพื่อตอบสนองความต้องการของผู้สนใจทั่วไป พนักงานบริษัทเอกชน โรงงานอุตสาหกรรม ที่ต้องการที่จะเรียนรู้
- ให้ผู้รับการฝึกสามารถบอกหลักการทำงานของเครื่องกัด CNC ได้
- สามารถจับชิ้นงานได้ถูกต้อง
- สามารถติดตั้งเครื่องมือตัดได้ถูกต้อง
- สามารถป้อนโปรแกรมเข้าเครื่องได้
- สามารถกำหนดศูนย์งานได้
- สามารถปรับค่าพิกัดชิ้นงานได้

เหมาะสำหรับ

ช่างฝ่ายผลิตงานกัด CNC ช่างเทคนิค ช่างซ่อมบำรุง ตลอดจนผู้ที่มีความสนใจทั่วไปที่ต้องการที่จะศึกษาการกัดงาน CNC

ประสบการณ์และความรู้ที่จะได้รับ

1. ความปลอดภัยในการปฏิบัติงานเครื่องกัด CNC
2. หลักการทำงานของชิ้นส่วนประกอบของเครื่องกัด CNC
3. การติดตั้งและการใช้เครื่องมือตัดของเครื่องกัด CNC
4. กำหนดศูนย์ของชิ้นงานเครื่องกัด CNC
5. การจับชิ้นงาน
6. สามารถปฏิบัติการกัดงาน CNC ได้
7. การปรับค่าเครื่องมือตัดให้อยู่ในพิกัดชิ้นงาน
8. การบำรุงรักษาเครื่องกัด CNC ได้ถูกวิธี

สอบถามข้อมูลและสมัครที่

ศูนย์พัฒนาฝีมือแรงงานจังหวัดระยอง
เลขที่ 22 ถนนไอ - 1 ตำบลมาบตาพุด อำเภอเมือง จังหวัดระยอง 21150 Website : www.rayongskillcenter.go.th
โทรศัพท์ : 0-3868-3951 ถึง 3 ต่อ 120 ฝ่ายช่างอุตสาหกรรม โทรสาร : 0-3868-3199
ติดต่อ ศรีวิชัย เกตุค้างพลู มือถือ : 061-5344464 : kenywin@yahoo.com

คุณสมบัติของผู้สมัครเข้าฝึกอบรม

- มีความกระตือรือร้นและมีวินัยในการเรียนรู้
- มีความรู้ทางด้านทักษะช่างพื้นฐานด้านงานกัด
- มีความรู้ภาษาอังกฤษ สามารถอ่านออกและเขียนได้
- สามารถเข้ารับการฝึกได้ตลอดหลักสูตร

ระยะเวลา/กำหนดการ/สถานที่ฝึก

- ระยะเวลาการฝึก 18 ชั่วโมง
- สถานที่ฝึก สถาบันพัฒนาฝีมือแรงงาน 17 ระยอง ต. มาบตาพุด อ. เมือง จังหวัดระยอง
- กำหนดการฝึก ดูรายละเอียดจากแผนกำหนดการ
-

Hemaraj Industrial Skills Cooperation Academy

(HISCA)

หลักสูตรฝึกยกระดับฝีมือแรงงาน โดย ศูนย์พัฒนาฝีมือแรงงานระยอง
งานกลึง CNC สำหรับอุตสาหกรรมยานยนต์และชิ้นส่วน

วัตถุประสงค์

- เพื่อตอบสนองความต้องการของผู้สนใจทั่วไป พนักงานบริษัทเอกชน โรงงานอุตสาหกรรม ที่ต้องการที่จะเรียนรู้
- ให้ผู้รับการฝึกสามารถบอกหลักการทำงานของเครื่องกลึง CNC ได้
- สามารถเขียนโปรแกรมกลึงงาน CNC ได้
- สามารถปฏิบัติการกลึงชิ้นงาน CNC ตามแบบงานได้
- สามารถปรับเครื่องมือตัดตามค่าพิกัดชิ้นงานได้
- สามารถบำรุงรักษาเครื่องกลึง CNC ได้ถูกวิธี

คุณสมบัติของผู้สมัครเข้าฝึกอบรม

- มีความกระตือรือร้นและมีวินัยในการเรียนรู้
- มีความรู้ทางด้านทักษะช่างพื้นฐานด้านงานกลึง
- มีความรู้ภาษาอังกฤษ สามารถอ่านออกและเขียนได้
- สามารถเข้ารับการฝึกได้ตลอดหลักสูตร

เหมาะสำหรับ

ช่างฝ่ายผลิตชิ้นงานกลึง CNC ช่างเทคนิค
ช่างซ่อมบำรุง ตลอดจนผู้ที่มีความสนใจทั่วไปที่ต้องการ
ที่จะศึกษาการกลึงงาน CNC

ระยะเวลา/กำหนดการ/สถานที่ฝึก

- ระยะเวลาการฝึก 18 ชั่วโมง
- สถานที่ฝึก สถาบันพัฒนาฝีมือแรงงาน 17 ระยอง ต. มาบตาพุด อ. เมือง จังหวัดระยอง
- กำหนดการฝึก ดูรายละเอียดจากแผนกำหนดการ
-

ประสบการณ์และความรู้ที่จะได้รับ

1. ความปลอดภัยในการปฏิบัติงานเครื่องกลึง CNC
2. หลักการทำงานของชิ้นส่วนประกอบของเครื่องกลึง CNC
3. การเขียนโปรแกรมกลึงชิ้นงาน CNC
4. การปฏิบัติการกลึงงาน CNC
5. การปรับค่าเครื่องมือตัดให้อยู่ในพิกัดชิ้นงาน
6. การบำรุงรักษาเครื่องกลึง CNC

สอบถามข้อมูลและสมัครที่

ศูนย์พัฒนาฝีมือแรงงานจังหวัดระยอง
เลขที่ 22 ถนนโอ - 1 ตำบลมาบตาพุด อำเภอเมือง จังหวัดระยอง 21150 Website : www.rayongskillcenter.go.th
โทรศัพท์ : 0-3868-3951 ถึง 3 ต่อ 120 ฝ่ายช่างอุตสาหกรรม โทรสาร : 0-3868-3199
ติดต่อ ศรีวิชัย เกตุค้างพลู มือถือ : 061-5344464 : kenywin@yahoo.com

Hemaraj Industrial Skills Cooperation Academy

(HISCA)

หลักสูตรฝึกยกระดับฝีมือแรงงาน โดย ศูนย์พัฒนาฝีมือแรงงานระยอง

สาขาการใช้และการบำรุงรักษาเครื่องมือวัดละเอียดด้านมิติ

วัตถุประสงค์

- เพื่อตอบสนองความต้องการของผู้สนใจทั่วไป พนักงานบริษัทเอกชน โรงงานอุตสาหกรรม ที่ต้องการที่จะเรียนรู้
- ให้ผู้รับการฝึกสามารถใช้เครื่องมือวัดละเอียดด้านมิติได้อย่างถูกวิธี
- สามารถวัดได้ถูกต้องแม่นยำ
- สามารถบำรุงรักษาเครื่องมือวัดละเอียดได้

คุณสมบัติของผู้สมัครเข้าฝึกอบรม

- มีความกระตือรือร้นและมีวินัยในการเรียนรู้
- มีความรู้ทางด้านทักษะช่างพื้นฐาน
- มีความรู้ภาษาอังกฤษ สามารถอ่านออกและเขียนได้
- สามารถเข้ารับการฝึกได้ตลอดหลักสูตร

เหมาะสำหรับ

ช่างเทคนิค ช่างซ่อมบำรุง พนักงานตลอดจนผู้ที่มีความสนใจทั่วไป ที่ต้องการที่จะศึกษาคุณสมบัติ ส่วนประกอบ ชนิดและวิธีการใช้งานได้อย่างถูกต้องด้วยตนเอง

ระยะเวลา/กำหนดการ/สถานที่ฝึก

- ระยะเวลาการฝึก 18 ชั่วโมง
- สถานที่ฝึก นิคมเหมราช อ.ปลวกแดงแรงงานจังหวัดระยอง
- กำหนดการฝึก ดูรายละเอียดจากแผนกำหนดการ
-

ประสบการณ์และความรู้ที่จะได้รับ

1. ระบบมาตรวัดและความสำคัญของการวัด
2. วิธีการใช้ การบำรุงรักษา เวอร์เนียร์คาลิเปอร์ ไมโครมิเตอร์ ไดอัลเกจ เวอร์เนียร์ไฮเกจ
3. ระบบพิกัดความเผื่อ

สอบถามข้อมูลและสำรองที่นั่ง

ศูนย์พัฒนาฝีมือแรงงานจังหวัดระยอง

เลขที่ 22 ถนนโอ - 1 ตำบลมาตาพุด อำเภอเมือง จังหวัดระยอง 21150 Website : www.rayongskillcenter.go.th

โทรศัพท์ : 0-3868-3951 ถึง 3 ต่อ 120 ฝ่ายช่างอุตสาหกรรม โทรสาร : 0-3868-3199

ติดต่อ ศรีวิชัย เกตุค้ำพูล มือถือ : 061-5344464 : kenywin@yahoo.com

Hemaraj Industrial Skills Cooperation Academy

(HISCA)

หลักสูตรฝึกอบรมระดับฝีมือแรงงาน โดย ศูนย์พัฒนาฝีมือแรงงานระยอง

การใช้งาน Touch Screen (HMI) ขั้นพื้นฐาน

วัตถุประสงค์

เพื่อตอบสนองความต้องการของผู้สนใจทั่วไป บริษัทเอกชน โรงงานอุตสาหกรรม และ SME ที่ต้องการที่จะเรียนรู้ เกี่ยวกับ หลักการทำงาน โครงสร้าง ส่วนประกอบ วิธีการใช้งาน และการประยุกต์ใช้งาน หน้าจอสัมผัสทางอุตสาหกรรม Touch Screen (HMI) ซึ่งเป็นอุปกรณ์ที่เสริมความสามารถของเครื่องจักร ต่างๆ ให้สามารถ ได้ตอบ หรือรับการป้อนค่าตัวแปรต่างๆ เพื่อปรับตั้งการทำงานได้ ช่วยให้การปรับแต่งหรือป้อนค่าให้กับเครื่องจักรทำได้ง่ายขึ้น สวยงามและทันสมัย

เหมาะสำหรับ

วิศวกร ช่างเทคนิค ตลอดจนผู้ที่มีความสนใจทั่วไป ที่ต้องการที่จะ เข้าใจหลักการทำงาน โครงสร้าง ส่วนประกอบ การติดตั้ง การออกแบบและการเขียน ส่วนประกอบต่างๆบนหน้าจอ เพื่อประยุกต์ใช้งาน ในระบบเครื่องจักรอุตสาหกรรม ด้วยตนเอง

ประสบการณ์และความรู้ที่จะได้รับ

1. เรียนรู้เกี่ยวกับ ส่วนประกอบ โครงสร้าง หลักการทำงานของ Touch Screen (HMI)
2. การปรับตั้ง และการเลือกรูปแบบการสื่อสาร
3. การสร้างส่วน Input เพื่อรับข้อมูล เช่น ปุ่มกด , แป้นตัวเลข , Slider เป็นต้น
4. การสร้างส่วน Output เช่น Lamp , number , Graph , Animation เป็นต้น
5. การสร้าง Alarm และ Alarm Record
6. การแสดงผลข้อมูลแบบกราฟ และการปรับตั้งค่า
7. การจัดสรร ระดับการใช้งาน Access Level ในแต่ละหน้าจอ
8. การสร้าง Recipe และการประยุกต์ใช้งาน

เอกสารประกอบการสมัคร

1. แบบใบสมัคร กพร.101 จำนวน 1 ใบ
2. สำเนาบัตรประชาชน หรือสำเนาทะเบียนบ้าน จำนวน 1 ฉบับ
3. สำเนาวุฒิการศึกษา จำนวน 1 ฉบับ
4. รูปถ่ายขนาด 1 นิ้ว จำนวน 1 รูป

สอบถามข้อมูลเพิ่มเติม

สถาบันพัฒนาฝีมือแรงงาน 17 ระยอง

เลขที่ 22 ถนนไฉ - 1 ตำบลมาบตาพุด อำเภอเมือง จังหวัดระยอง 21150 Website : www.dsd.go.th/rayong

โทรศัพท์ : 0-3868-3952 งานช่างไฟฟ้า โทรสาร : 0-3868-3199

ว่าที่ร้อยตรีวินัย สุชัยดี มือถือ : 08-9240-8390 Email : kenywin@yahoo.com

คุณสมบัติของผู้สมัครเข้าฝึกอบรม

- มีความกระตือรือร้นและมีวินัยในการเรียนรู้
- มีความรู้ทางด้านระบบไฟฟ้า และอุปกรณ์ไฟฟ้า
- มีความสามารถในการใช้งานคอมพิวเตอร์
- มีความรู้ภาษาอังกฤษ สามารถอ่านออกและเขียนได้
- มีความรู้ความสามารถเกี่ยวกับระบบ PLC ระดับ 1 หรือ 2
- สามารถเข้ารับการฝึกได้ตลอดหลักสูตร

ระยะเวลา/กำหนดการ/สถานที่ฝึก/สำรองที่นั่ง

- ระยะเวลาการฝึก 18 ชั่วโมง
- สถานที่ฝึก ศูนย์ฝึกอบรม เหมราช ESIE Plaza 1
- กำหนดการฝึก ดูรายละเอียดจากแผนกำหนดการ